

M

aster



UNIVERSITÀ DEGLI STUDI DI TRENTO

Dipartimento di Psicologia
e Scienze Cognitive

I° livello
II edizione

sull'autismo

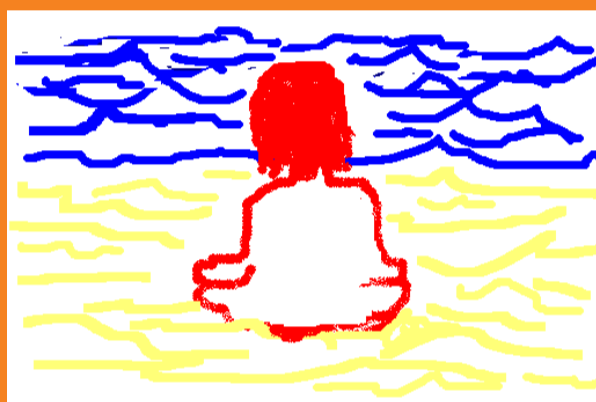
scadenza bando
9 gennaio 2015

Metodologie di intervento educativo per soggetti con Disturbi dello Spettro Autistico

Direttore: Paola Venuti, *Professore di Psicopatologia Clinica*
Dipartimento di Psicologia e Scienze Cognitive - Università degli Studi di Trento
anno accademico 2014-2015

Il Master ha l'obiettivo di preparare e specializzare psicologi, insegnanti, educatori professionali, operatori socio-sanitari per:

- progettare interventi psico-educativi su bambini, adolescenti e adulti con Disturbi dello Spettro Autistico
- intervenire nei diversi contesti sociali: famiglia, scuola e centri educativi
- applicare tecniche di educazione speciale e riabilitazione sociale in risposta alle caratteristiche e ai bisogni dei soggetti con ASD
- promuovere e pianificare progetti in rete con le diverse figure professionali operanti nel settore.



DURATA: gennaio 2015 – marzo 2016

AMMISSIONE: è necessario aver conseguito un diploma di laurea o un titolo di studio universitario di durata almeno triennale o un titolo equipollente. Le selezioni si svolgeranno in base alla valutazione dei titoli e in base ad un colloquio. Il numero massimo di posti è 50

CREDITI: Crediti Formativi Universitari (CFU) 60

ISCRIZIONE E INFORMAZIONI: la quota di iscrizione al Master è di € 2.500. Il bando di ammissione verrà pubblicato a metà del mese di ottobre sul sito www.unitn.it/ateneo/masterautismo. Nel medesimo sito sarà possibile effettuare l'iscrizione attraverso applicazione online entro le ore 12 del 9 gennaio 2015

SEDE DIDATTICA E AMMINISTRATIVA: Dipartimento di Psicologia e Scienze Cognitive Palazzo Istruzione, C.so Bettini 84, 38068 Rovereto (Trento)

INFORMAZIONI: Laboratorio di Osservazione Diagnosi e Formazione, via Matteo del Ben, 5/B - 38068 Rovereto (TN) tel.: 0464 808116-808119 - fax: 0464 808102 - diagnostica.funzionale@unitn.it
Ufficio Offerta Formativa e Gestione Studenti-Psicologia, C.so Bettini, n. 84, 38068 - Rovereto (TN) tel.: 0464 808406 - fax: 0464 808407 - supportostudentirovereto@unitn.it

CONTENUTI:

- **Area teorica** - l'eziologia dei disturbi - le cause e le basi neurobiologiche - il funzionamento e le alterazioni del cervello. Il ruolo della ricerca: le basi genetiche, le scoperte recenti e gli indicatori precoci. I principali trattamenti dei Disturbi dello Spettro Autistico: modelli comportamentali - ABA (Applied Behavioral Analysis) - TEACCH (Treatment and Education of Autistic and related Communication Handicapped Children); modelli evolutivi - ESDM (Early Start Denver Model) - DIR (Developmental Individual Difference Relationship-Based/ Floortime Model)
- **Area progettuale** - dalla diagnosi al progetto educativo: la strutturazione degli interventi nei diversi contesti quali famiglia, scuola, centri educativi; il lavoro di rete
- **Area metodologica** - Applicazione delle diverse tecniche di educazione speciale e di riabilitazione sociale: tecniche di osservazione, tecniche di analisi e pianificazione del comportamento, tecniche di comunicazione aumentativa alternativa, tecniche basate sul supporto emotivo, tecniche per lo sviluppo delle abilità sociali, tecniche di lavoro in gruppo per l'inclusione, tecniche di espressione motoria e di espressione musicale, tecniche di attivazione cognitiva e metodologie didattiche, tecnologie per i training di sviluppo cognitivo e la comunicazione

www.unitn.it/ateneo/masterautismo

