

W3

## La valutazione dell'efficacia delle azioni di orientamento universitario

**Ferrari Paola Roberta**  
**Università degli Studi di Pavia**

## I CONTENUTI CHE SEGUIRANNO

Presentazioni: mia e dell' Unipv

La concezione e il modello di orientamento

L' organizzazione delle attività e dei servizi orientativi

Gli strumenti per la valutazione delle attività  
un esempio

## IO NELL' ORIENTAMENTO

### FORMAZIONE

---

2011 Phd  
Psicologia orientamento  
*Università di Pavia*

---

2004 Esame di Stato Psicologi

---

2003 Master II livello  
Orientamento  
*Università di Pavia e Siena*

---

2002 Laurea in Psicologia  
Tesi orientamento e  
scelta

---

### PROFESSIONE

---

Dal Nov. 2009 Contratto a tempo indeterminato – C1  
*Università di Pavia*

---

2003-2009 Collaborazioni a termine  
*Università di Pavia*  
*Casa Circondariale - Pavia*  
*Centri di Formazione - Pavia e Provincia*  
*Geo - Centro ineruniversitario - Siena*

---

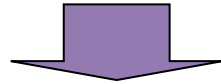
Dal 2007 Cultrice della materia: ps.  
orientamento  
*Università di Pavia*

---

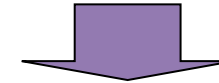
2002-2003 Tirocinio post laurea  
*Università di Pavia*

---

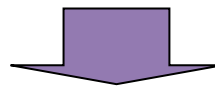
## ORIENTAMENTO



Il **processo** che la persona mette in atto **spontaneamente** per gestire il proprio rapporto con l'esperienza formativa e lavorativa



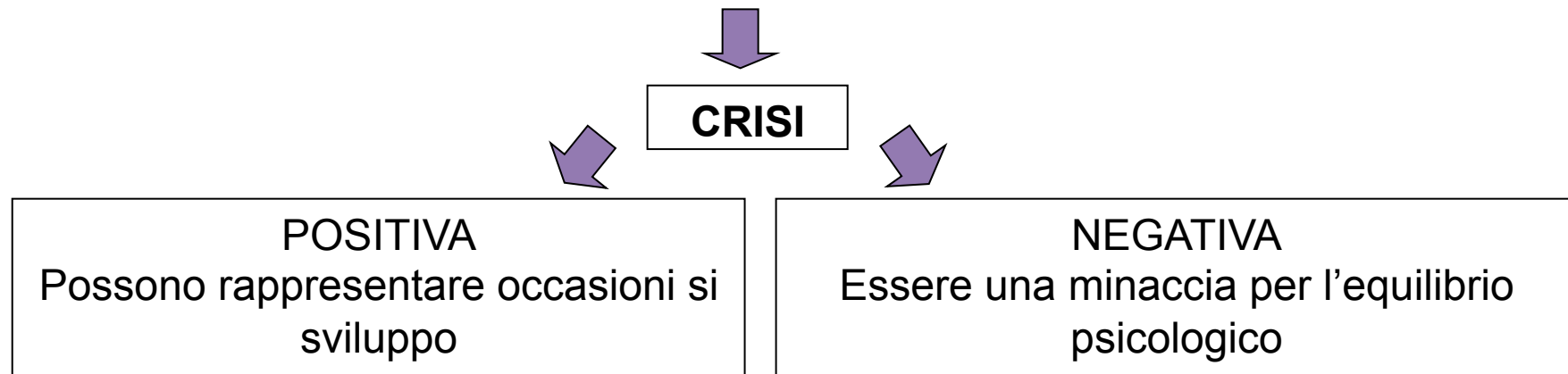
L' **azione professionale** che viene erogata da esperti per supportare in modo positivo la capacità del soggetto di far fronte a un processo di cambiamento



Insieme di azioni finalizzate a sviluppare, durante tutto l'arco di vita, le **capacità di scelta** e **di decisione autonoma**, quindi di **conoscenza di sé**, delle proprie **risorse** e **desideri**

Azioni finalizzate alla definizione dei propri **progetti di vita** attraverso un confronto tra le proprie **rappresentazioni** e la realtà

Situazioni di transizione:  
**BISOGNI ORIENTATIVI**



**DIPENDONO DA**

interpretazione dell' evento  
momento della vita  
durata e significato sociale  
bagaglio di **risorse** a disposizione

## IL CENTRO ORIENTAMENTO

**MODELLO DI RIFERIMENTO:** *Life Design*, aiutare le persone a fronteggiare le sfide che si trovano attualmente e affrontare il loro futuro

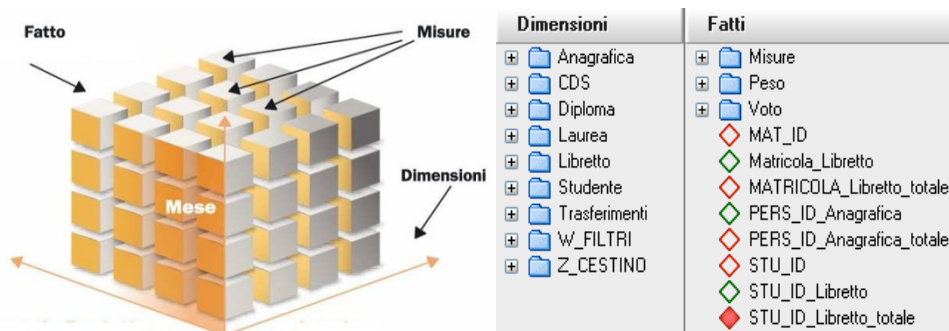
(Savickas, Nota, Rossier, Dauwalder, Duarte, Guichard, Soresi, Van Esbroeck e van Vianen, 2009)



# M.I.T.O.

Utilizza la moderna tecnologia ROLAP (Relational OnLine Analytical Processing), che, basandosi su *data warehouse* relazionali (dati segreteria aggiornati), consente l'aggregazione dei dati per analisi dinamiche multidimensionali

SISTEMA INFORMATIVO



**fatti:** “oggetti” sui quali centrare l’analisi  
**dimensioni:** prospettive lungo le quali condurre l’analisi  
**misure:** porzioni del fatto

Consente di visualizzare i **report** in diversi formati: tabelle pivot, grafici e altri strumenti di analisi dinamici ed esportare i dati in tabelle formato Excel



Barra del tempo

- <Nessuna entità>
- Data\_Nascita
- Data\_App
- Data\_Conseguimento\_Tit
- Data\_Inserimento
- ✓ Data\_Sup\_esame
- Data\_Creazione\_Stu\_ID
- Data\_Fine\_Carriera
- Data\_Immatricolazione\_CDS
- Data\_Prima\_Immatricolazione
- Data\_Iscrizione\_EXT
- Data\_Trasferimento\_IN
- Data\_Trasferimento\_OUT

Operatori

- Logici
- Matematici
- Di comparazione
- Solo per OLAP
- Vari e Speciali
- Funzioni
  - Funzioni struttura
    - Ambiente
    - Su sezioni
    - Su stringhe
    - Su entità
    - Condizionali
    - Barra del tempo e date
    - Azioni
    - Varie e Speciali
  - Funzioni analisi OLAP
    - Aritmetiche
    - Condizionali
    - Legate al contesto / Totali
    - Date
    - Di aggregazione
    - Altro

Permette interrogazioni utilizzando **filtri, formule, funzioni avanzate**

**Conserva** impianto e dati delle analisi rendendo possibile riprenderle (*follow up*) o modificarle secondo alcuni parametri (gruppi di controllo)



Salva struttura report

Salva report con dati

# ESEMPIO APPLICATIVO

**Dimensioni selezionate**

- ◆ FILTRO\_CODFISCALE
- ◆ CODFISC\_FILTRO
- ◆ Stato\_Studente
- ◆ Stato\_Studente\_Codice
- ◆ Sotto\_Condizione
- ◆ Motivazione\_Stato\_Studente
- ◆ Motivazione\_Stato\_Codice
- ◆ Tipo\_Inizio\_Carriera
- ◆ Studente
- ◆ Blocco\_Carriera
- ◆ Anno\_corso\_Ultimo\_Valido)
- ◆ CDS
- ◆ Descrizione\_CDS
- ◆ Tipo\_Corso

**Fatti selezionati**

- ◆ NUM\_CFU
- ◆ NUM\_ESAMI

es. output *PIVOT*

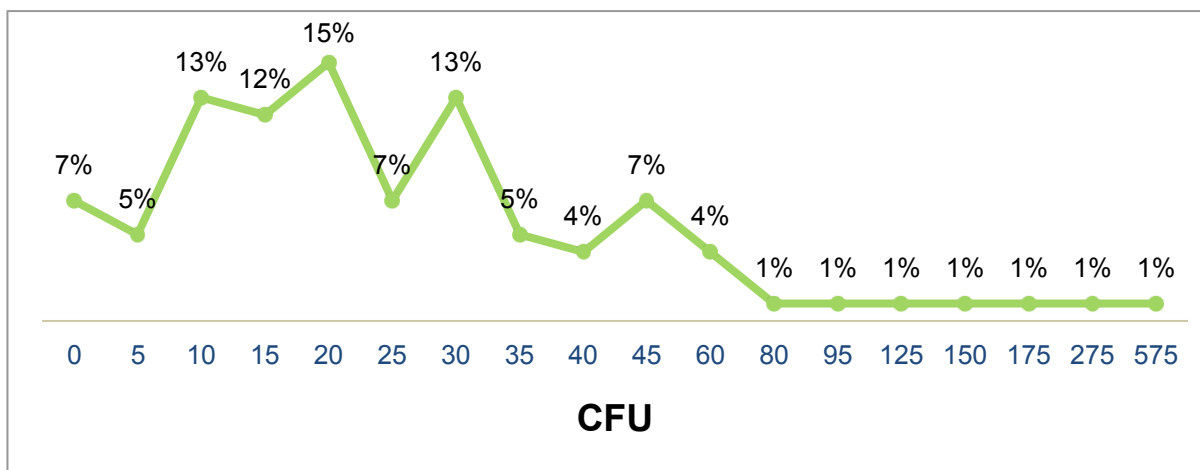
Stato Studente	Inizio Carriera	Anno corso	Corsi di Studi	CFU	ESAMI
Attivo	Trasferimento/Ingresso	1	SCIENZE E TECNICHE PSICOLOGICHE	0	0
Attivo	Seconda Laurea	3	SCIENZE E TECNICHE PSICOLOGICHE	45	6
Attivo	Normale	2	SCIENZE E TECNICHE PSICOLOGICHE	25	3

M  
O  
D  
U  
L  
O  
F  
O  
L  
L  
O  
W  
-  
U  
P

Follow-up

Sottogruppo – FILTRI (solo iscritti a Psicologia)

Scienze e tecniche psicologiche	108
Scienze e tecniche psicologiche (D.M. 509/1999)	137
Psicologia (specialistica)	1





21 e 22 marzo  
Forum 2013

**GRAZIE PER L'ATTENZIONE**

**Contatti:**

**Ferrari Paola Roberta**

**Università degli Studi di Pavia**

**Centro orientamento universitario - C.OR.**

**[paolaroberta.ferrari@unipv.it](mailto:paolaroberta.ferrari@unipv.it)**