

**ORGANIZZAZIONE
della
STRUTTURA
TECNICO-AMMINISTRATIVA**

Allegato A

Aggiornamento 15 aprile 2026

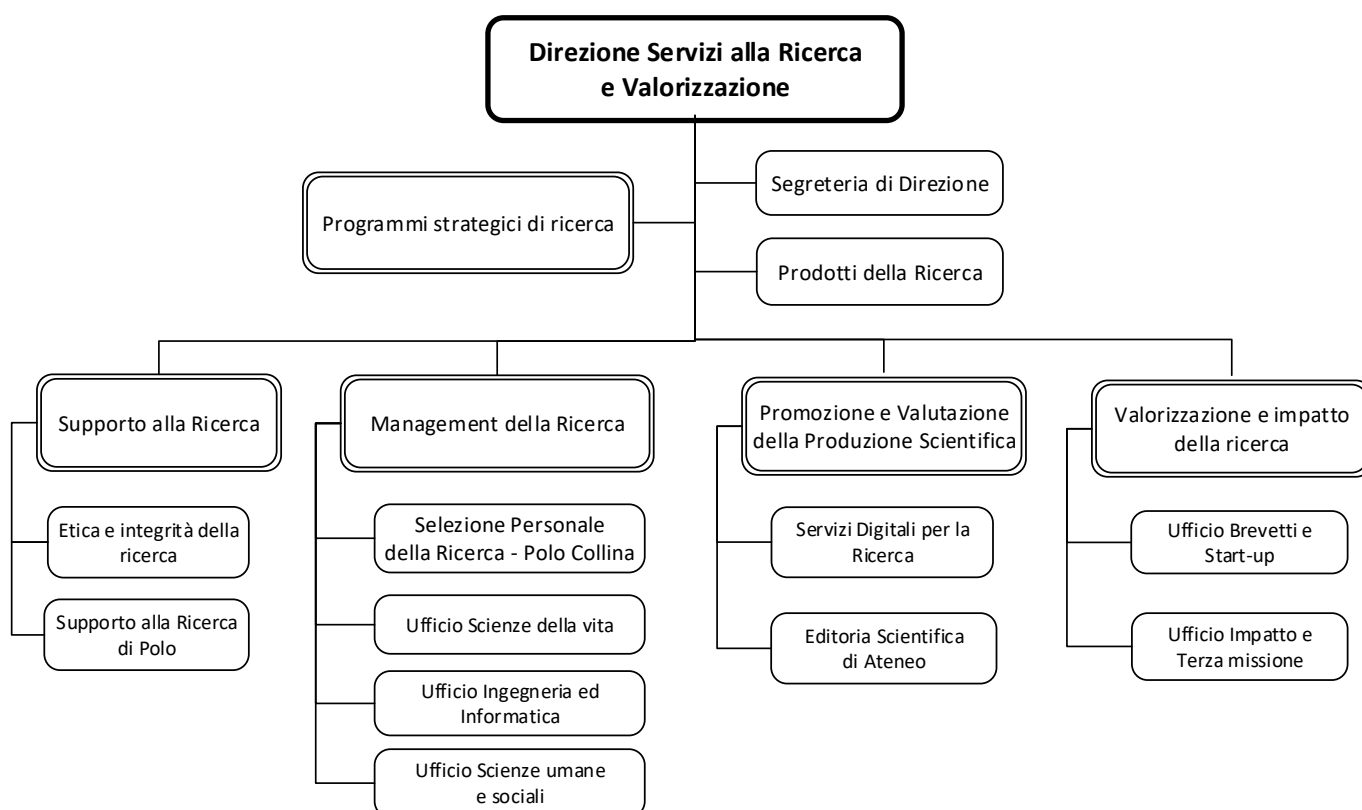
Direzione Servizi alla Ricerca e Valorizzazione

DIREZIONE SERVIZI ALLA RICERCA E VALORIZZAZIONE

La Direzione Servizi alla Ricerca e Valorizzazione presidia tutte le attività di supporto alla ricerca scientifica promosse all'interno dell'Università degli Studi di Trento, dalla pianificazione delle attività, al loro svolgimento, sino alla valorizzazione dei risultati.

Supporta le attività di promozione e di valorizzazione della produzione scientifica, incluse le iniziative ispirate ai principi della Scienza Aperta, fornendo consulenza ed occupandosi delle attività di formazione sui temi del diritto d'autore e in merito alle strategie di pubblicazione e disseminazione dei risultati della ricerca.

La Direzione presidia inoltre le attività collegate alla promozione dell'etica e dell'integrità della ricerca in Ateneo, oltre a quelle collegate alla qualità ed alla valutazione dei risultati della ricerca.



Di seguito vengono elencate le aree di presidio per la Direzione e per le singole unità di linea e di staff.



DIREZIONE SERVIZI ALLA RICERCA E VALORIZZAZIONE

- pianificazione, programmazione e gestione delle proprie strutture
- coordinamento e verifica delle aree presidiate dalle proprie strutture e facilitazione dell'integrazione con le altre strutture dell'Ateneo
- supporto alla partecipazione dei Dipartimenti e Centri di Ateneo ai bandi e ai programmi di finanziamento alla ricerca locali, nazionali e internazionali
- supporto specialistico a programmi e progetti strategici di ricerca ed innovazione (PNR, PNRR, partenariati strategici locali, nazionali ed internazionali)
- supporto specialistico alla realizzazione delle attività di ricerca biomedica, clinica e traslazionale, anche in coordinamento con l'Azienda Sanitaria Universitaria Integrata Territoriale (ASUIT)
- svolgimento delle procedure connesse alle assegnazioni dei finanziamenti per progetti di ricerca finanziata e collaborativa, al reclutamento del personale per la ricerca, alla loro gestione amministrativo-finanziaria e valorizzazione delle infrastrutture di ricerca
- servizio di project management specialistico per i progetti
- assistenza nella predisposizione delle rendicontazioni e nelle procedure di audit interno ed esterno
- supporto allo svolgimento di attività di ricerca commissionata e collaborativa con le imprese e le istituzioni
- tutela e valorizzazione dei risultati della ricerca attraverso opportune attività di identificazione, definizione, realizzazione e monitoraggio di iniziative di protezione della proprietà industriale e intellettuale
- supporto alla definizione e all'implementazione delle politiche e delle procedure di Ateneo in ambito di etica e integrità della ricerca, nonché della Scienza Aperta con particolare riferimento alla gestione e alla valorizzazione dei prodotti e dei dati della ricerca, e delle iniziative editoriali di Ateneo
- supporto ai processi di valutazione della ricerca e della terza missione, nonché ai processi di attuazione delle politiche relative, in coordinamento con gli Organi di Governo e le altre strutture dell'Ateneo
- progettazione, sviluppo e gestione di servizi digitali orientati alla promozione, alla valorizzazione e al monitoraggio della ricerca, in coordinamento con le altre strutture dell'Ateneo

SEGRETERIA DI DIREZIONE

- servizi segretariali e attività di supporto alla Direzione nello svolgimento dei compiti di competenza
- assistenza al diretto responsabile per la predisposizione, gestione e monitoraggio del budget di Direzione
- supporto alla stesura e gestione contratti relativi alla tutela e valorizzazione dei diritti di proprietà intellettuale
- supporto alle procedure amministrative collegate al funzionamento del Comitato etico per la Ricerca



PRODOTTI DELLA RICERCA

- gestione degli archivi e dei sistemi informativi di Ateneo per la raccolta, la documentazione, la conservazione e la disseminazione della produzione scientifica, con particolare riferimento all'archivio IRIS dei prodotti della ricerca e delle tesi di dottorato, all'archivio delle tesi di laurea e al Catalogo Online finalizzato alla consultazione delle tesi di laurea
- coordinamento del personale ("superuser") preposto allo svolgimento delle attività di supporto e verifica dei contenuti inseriti dagli autori nei diversi archivi di Ateneo
- servizio di helpdesk agli utenti degli archivi gestiti
- supporto ai processi interni ed esterni di valutazione e monitoraggio della ricerca
- attività di formazione e predisposizione di materiale informativo sui temi del diritto d'autore ed in merito alle strategie di pubblicazione e disseminazione dei risultati della ricerca, incluso l'accesso aperto

PROGRAMMI STRATEGICI DI RICERCA

- coordinamento e supporto alla redazione delle proposte progettuali collegate alle azioni per la ricerca scientifica e sanitaria previste dai Piani e Programmi nazionali e provinciali dedicati
- supporto specialistico alla realizzazione delle attività di ricerca sanitaria di Dipartimenti e Centri, anche attraverso l'analisi e mappatura delle tematiche ed attività di ricerca in ambito di ricerca biomedica, clinica e traslazionale
- supporto all'organizzazione e lo svolgimento dell'attività integrata con l'Azienda Sanitaria Universitaria Integrata Territoriale (Asuit) ai fini dello sviluppo della ricerca sanitaria e la gestione di aspetti trasversali quali il finanziamento della ricerca sanitaria, il trasferimento tecnologico, il trattamento dei dati sanitari, la condivisione di infrastrutture, anche in coordinamento con le altre strutture della Direzione e di Ateneo
- supporto al monitoraggio delle procedure autorizzative, regolatorie e di certificazione delle infrastrutture di Ateneo nell'ambito della ricerca biomedica, clinica e traslazionale e delle strutture di Ateneo dedicate ad attività assistenziali o diagnostiche;
- supporto all'analisi, mappatura e valorizzazione delle infrastrutture di ricerca per la definizione di policy, strategie e progettualità per il posizionamento e la partecipazione dell'Ateneo in programmi, reti ed iniziative locali, nazionali ed internazionali per le infrastrutture di ricerca, in coordinamento con le altre strutture della Direzione e di altre Direzioni e Dipartimenti/Centri.

SUPPORTO ALLA RICERCA

- supporto all'attività degli Organi Accademici per la Ricerca e collegamento con i Dipartimenti e Centri
- supporto alla definizione, alla realizzazione e al coordinamento delle azioni di sostegno alla ricerca previste dal Piano Strategico di Ateneo
- stesura documenti relativi all'attività di ricerca e valorizzazione dei risultati, in risposta alle richieste di Organi e strutture dell'Ateneo (es. Nucleo di Valutazione, Ufficio Studi, PQA, Senato Accademico, ecc.) e di enti ed istituzioni nazionali ed internazionali, in coordinamento con le altre strutture della Direzione



- supporto alla definizione ed implementazione delle politiche e procedure di Ateneo in ambito di etica, integrità della ricerca, trattamento e protezione dei dati personali nei progetti di ricerca
- coordinamento attività di supporto alla partecipazione ai bandi nazionali, europei e internazionali per il finanziamento di progetti di ricerca
- coordinamento delle iniziative formative promosse dalle strutture della Direzione (workshop e seminari)
- partecipazione a network nazionali ed internazionali sui temi collegati alla ricerca e al riconoscimento e valorizzazione della figura del Research Manager Administrator (RMA)

ETICA E INTEGRITÀ DELLA RICERCA

- stesura di linee guida e procedure relative alle tematiche di etica, integrità della ricerca e trattamento e protezione dei dati personali nei progetti di ricerca, in coordinamento con le altre strutture di Direzione.
- promozione di iniziative formative relative all'etica, integrità e sicurezza della ricerca
- responsabilità delle attività della segreteria tecnica del Comitato Etico della Ricerca

SUPPORTO ALLA RICERCA DI POLO

I servizi erogati, uniformi per i poli di Collina, Città e Rovereto, sono i seguenti:

- sostegno e promozione della partecipazione a bandi locali, nazionali, europei e internazionali per il finanziamento di progetti di ricerca
- definizione di linee guida e procedure relative alle modalità di partecipazione ai programmi e ai bandi di finanziamento anche attraverso contatti diretti con gli enti e le istituzioni di riferimento, in coordinamento con la Divisione Management della Ricerca
- supporto all'elaborazione e presentazione di proposte progettuali competitive in risposta a bandi locali, nazionali, europei ed internazionali: stesura della proposta, interpretazione e condivisione regole di gestione e rendicontazione, assistenza nella definizione del gruppo di ricerca e nell'analisi della compliance
- apertura della posizione anagrafica negli applicativi della ricerca e supporto iniziale alla fase di gestione dei progetti finanziati a livello locale, nazionale, europeo e internazionale in collaborazione con la Divisione Management della Ricerca
- gestione della fase preliminare al contratto di finanziamento con organizzazione di incontri interni di coordinamento con strutture di Direzione ed i presidi amministrativo-contabili di riferimento
- promozione iniziative di formazione (workshop, seminari, info day) su bandi specifici e sulle relative modalità di partecipazione

MANAGEMENT DELLA RICERCA

- gestione in sinergia con le strutture accademiche e gestionali coinvolte, delle azioni finalizzate allo sviluppo delle attività di ricerca e innovazione in collaborazione con le altre strutture di Direzione coinvolte, fornendo supporto in tutte le fasi di gestione dei progetti di ricerca finanziati che vanno dall'avvio, alla gestione, alla selezione del personale di ricerca, al monitoraggio, alla rendicontazione e alle procedure di audit
- analisi dei regolamenti tecnici e finanziari dei programmi di finanziamento internazionali, europei, nazionali e locali e definizione di linee guida di Ateneo per gli aspetti legati alla gestione,



rendicontazione e compliance delle attività previste nei progetti di ricerca e innovazione in linea con quanto previsto dal piano di digitalizzazione delle attività di Ateneo

- servizio di project management specialistico dedicato ai/alle responsabili di progetti complessi in collaborazione con i servizi amministrativo-contabili di polo
- supporto ai responsabili scientifici ed alle responsabili scientifiche per il monitoraggio della compliance nei progetti di ricerca e innovazione a livello europeo, nazionale e locale in coordinamento con le altre strutture della Direzione e di Ateneo coinvolte
- supporto alla gestione dei progetti realizzati in collaborazione con l'Azienda Sanitaria Universitaria Integrata Territoriale (Asuit) ai fini dello sviluppo della ricerca sanitaria anche in coordinamento con le altre strutture della Direzione
- supporto alla definizione delle tariffe e alla valorizzazione delle Piattaforme Tecnologiche (Facility) e dei laboratori presenti in Ateneo e coinvolti in attività di ricerca e/o commessa, in coordinamento con i servizi amministrativo-contabili
- supporto alla valorizzazione delle infrastrutture di ricerca in coordinamento con le altre strutture della Direzione
- gestione procedure di audit attraverso il coordinamento delle strutture coinvolte, la predisposizione della documentazione di audit e la relazione con gli auditor
- gestione finanziaria dei progetti di cooperazione e mobilità internazionale in collaborazione con i servizi amministrativo-contabili di polo
- realizzazione iniziative formative relative alla gestione dei progetti finanziati anche ai fini di rafforzare competenze e riconoscere il ruolo dei Research Manager Administrator (RMA), in coordinamento con le altre strutture di Ateneo

SELEZIONE PERSONALE DELLA RICERCA POLO COLLINA

In riferimento ai Dipartimenti e Centri del Polo di Collina, l'ufficio, in collaborazione con le altre strutture di Divisione coinvolte ed i servizi amministrativo-contabili di riferimento, fornisce supporto per:

- attivazione e gestione procedure di selezione, di rinnovo e/o proroga di contratti di ricerca ex L. 240/2010 art 22, incarichi post-doc ex L. 240/2010 art 22-bis, incarichi di ricerca ex L. 240/2010 art 22-ter in raccordo funzionale con la Direzione Risorse Umane
- attivazione e gestione procedure di selezione per prestazioni d'opera intellettuale (con correlate procedure di ricognizione interna), borse per attività di ricerca post-laurea, borse di studio per dottorandi iscritti ad un corso di dottorato e non titolari di borsa di dottorato e gestione delle attività amministrative correlate
- gestione delle procedure di rinnovo borse per attività di ricerca post-laurea, borse di studio per dottorandi iscritti ad un corso di dottorato e non titolari di borsa di studio, rinnovo di assegni di ricerca ex L. 240/2010 art. 22 nella versione precedente alla L. 79/2022 e gestione delle attività amministrative correlate
- attività di formazione e consulenza a docenti/staff delle Strutture Accademiche del Polo Collina relativamente alle forme contrattuali, in coordinamento con le altre strutture della Divisione coinvolte.

Le attività e i servizi di **GESTIONE PROGETTI NAZIONALI, EU E INTERNAZIONALI** vengono erogati attraverso i seguenti tre uffici, specializzati per aree scientifiche omogenee, che comprendono le discipline appartenenti alle scienze della vita, fisica e matematica (Ufficio Scienze della vita), le Ingegnerie e l'informatica (Ufficio Ingegneria ed Informatica) e le Scienze Umane e Sociali (Ufficio Scienze umane e sociali)



UFFICIO SCIENZE DELLA VITA

UFFICIO INGEGNERIA ED INFORMATICA

UFFICIO SCIENZE UMANE E SOCIALI

Gli uffici svolgono attività omogenee a supporto dei ricercatori e delle ricercatrici, responsabili di progetti (PI) per la gestione dei progetti competitivi di riferimento:

- avvio delle procedure amministrative conseguenti all'approvazione dei progetti di ricerca ed identificazione del/la research project manager dedicato/a in collaborazione con il Polo amministrativo-contabile di competenza, utilizzando gli applicativi e le piattaforme dedicate
- organizzazione incontro tecnico-amministrativo iniziale (kick-off meeting) con la/il responsabile di progetto (PI) e successivi incontri per il monitoraggio dell'implementazione delle attività
- supporto alle comunicazioni con l'ente finanziatore, il coordinatore del progetto ed i partner del consorzio.
- consulenza specialistica per i/le responsabili di progetti di particolare complessità
- attività di formazione dedicata e supporto specifico al/alla responsabile di progetto ed al team di ricerca per la gestione e redazione dei documenti di progetto e della reportistica amministrativa
- predisposizione della rendicontazione finanziaria in collaborazione con il Polo Amministrativo-Contabile di riferimento
- supporto alla realizzazione delle attività di controllo ed audit in collaborazione con il Polo Amministrativo-Contabile di riferimento
- stesura linee guida, declinando le procedure delle singole linee di finanziamento, per garantire uniformità nella gestione dei progetti di ricerca tra le diverse aree disciplinari e per i Poli Amministrativo-Contabili di riferimento
- realizzazione attività di formazione dedicate ai giovani ricercatori attraverso percorsi di formazione specifici per favorire l'autonomia nella gestione dei progetti finanziati

VALORIZZAZIONE E IMPATTO DELLA RICERCA

- supporto agli Organi di Governo per la definizione ed implementazione delle politiche relative alla tutela e valorizzazione dei risultati della ricerca in collaborazione con le altre strutture della Direzione
- supporto alla realizzazione delle strategie di tutela e valorizzazione dei titoli di proprietà industriale come definite dagli Organi di Ateneo, dalle azioni di monitoraggio presso Dipartimenti/Centri fino alla negoziazione con istituzioni e soggetti nazionali ed internazionali
- supporto alle attività della Commissione in materia di diritti di proprietà intellettuale in merito alla gestione del portafoglio titoli di proprietà intellettuale dell'Università e della Commissione Start up in merito alle richieste di accreditamento e costituzione di Start up, Start up di ricerca e Start up studentesche
- supporto e coordinamento delle attività di Terza missione in collaborazione con le altre strutture della Direzione e di Ateneo
- coordinamento e gestione dei rapporti con enti e fondazioni del territorio nell'ambito della valorizzazione dei risultati della ricerca
- realizzazione di iniziative formative relative alla protezione e valorizzazione dei risultati della ricerca ed alla Terza missione in collaborazione con le altre strutture della Direzione



- partecipazione a network nazionali ed internazionali sui temi collegati alla valorizzazione della ricerca e al trasferimento tecnologico anche al fine di rafforzare competenze e riconoscere il ruolo del Knowledge Transfer Manager (KTM)

UFFICIO BREVETTI E START-UP

- supporto alle attività di brevettazione attraverso l'identificazione delle tecnologie e la predisposizione della documentazione per la Commissione in materia di diritti di proprietà intellettuale, la gestione delle fasi deposito di domande di brevetto o altre privative e del loro mantenimento
- definizione e negoziazione di accordi di licenza/cessione relativi ai propri titoli di proprietà intellettuale (domande di brevetto, brevetti, disegni e modelli, software, know-how)
- supporto a studenti e studentesse, docenti, ricercatori e ricercatrici di Ateneo per le richieste di costituzione e/o riconoscimento di start-up, start-up di ricerca, start-up studentesche durante tutte le fasi del processo di approvazione
- supporto a studenti e studentesse, docenti, ricercatori e ricercatrici di Ateneo per la partecipazione a programmi di maturazione tecnologica finanziati a livello locale, nazionale ed europeo dedicati alla creazione di start-up, start-up di ricerca, start-up studentesche

UFFICIO IMPATTO E TERZA MISSIONE

- supporto all'elaborazione e presentazione di proposte progettuali competitive in risposta a bandi locali, nazionali, europei ed internazionali che prevedono di incrementare il livello tecnologico e l'impatto sul mercato come Proof of Concept, azioni dello European Innovation Council e dello European Institute of Innovation and Technology (EIT), ricerca industriale
- supporto alla redazione e negoziazione di convenzioni, accordi e contratti di collaborazione, accordi di confidenzialità e contratti conto terzi con imprese ed istituzioni nazionali ed internazionali, in collaborazione con la Divisione Management della Ricerca
- supporto alla realizzazione e monitoraggio delle attività di Terza missione in coordinamento con i Dipartimenti ed i Centri coinvolti

PROMOZIONE E VALUTAZIONE DELLA PRODUZIONE SCIENTIFICA

- gestione degli archivi di Ateneo per la raccolta, la documentazione, la conservazione e la disseminazione della produzione scientifica (prodotti della ricerca, tesi di dottorato, tesi di laurea)
- supporto ai processi di valutazione e monitoraggio della ricerca
- supporto alla definizione e all'implementazione delle politiche e delle procedure di Ateneo per la Scienza Aperta
- supporto organizzativo e tecnico nell'ambito delle iniziative editoriali di Ateneo
- formazione e predisposizione di materiale informativo sui temi del diritto d'autore e in merito alle strategie di pubblicazione e disseminazione dei risultati della ricerca
- progettazione, sviluppo e gestione di servizi digitali orientati alla promozione, alla valorizzazione e al monitoraggio della ricerca



SERVIZI DIGITALI PER LA RICERCA

- progettazione, sviluppo e gestione di servizi digitali orientati alla promozione, alla valorizzazione e al monitoraggio della ricerca, con particolare riferimento alla produzione scientifica, agli esperti e alle competenze di Ateneo in linea con l'iniziativa Digital University e in collaborazione con la Direzione Sistemi Informativi, Servizi e Tecnologie Informatiche e la Direzione Comunicazione e Relazioni Esterne
- servizio di helpdesk agli utenti dei servizi digitali gestiti
- analisi dei principali flussi di raccolta e trattamento dei dati relativi alla ricerca gestiti dalle banche dati di Ateneo (ovvero del patrimonio informativo di Ateneo in ambito ricerca) dal punto di vista tecnologico, organizzativo e dei processi interni

EDITORIA SCIENTIFICA DI ATENEO

- supporto organizzativo e tecnico ai Dipartimenti e Centri di Ateneo nelle procedure di avvio di nuove iniziative editoriali (riviste e collane) tramite la casa editrice Università degli Studi di Trento, con particolare riferimento alle procedure di registrazione di tali iniziative e alla predisposizione delle piattaforme OJS in collaborazione con la Direzione Sistemi Informativi, Servizi e Tecnologie Informatiche
- supporto alle redazioni editoriali delle riviste e delle collane di Ateneo per la pubblicazione di opere scientifiche in formato sia cartaceo che digitale (gestione di banche dati e archivi, assegnazione dei codici ISBN e DOI, deposito legale degli stampati) e per la loro promozione e disseminazione ad accesso aperto